

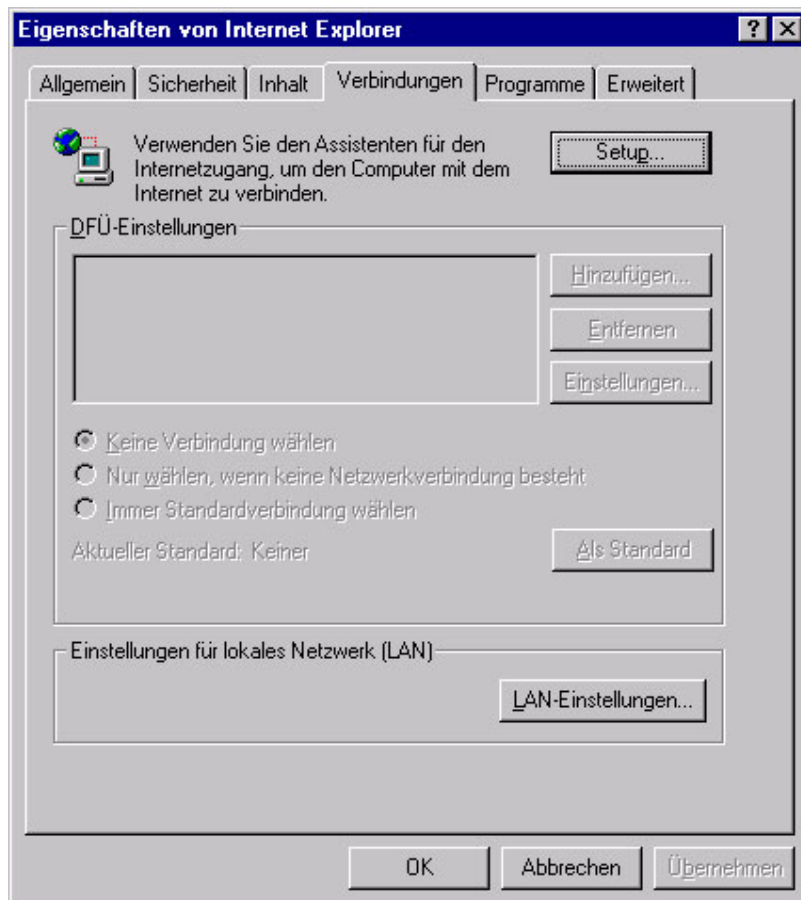
Einstellen eines Proxy-Servers:

Schliessen Sie gegebenenfalls alle offenen Fenster.

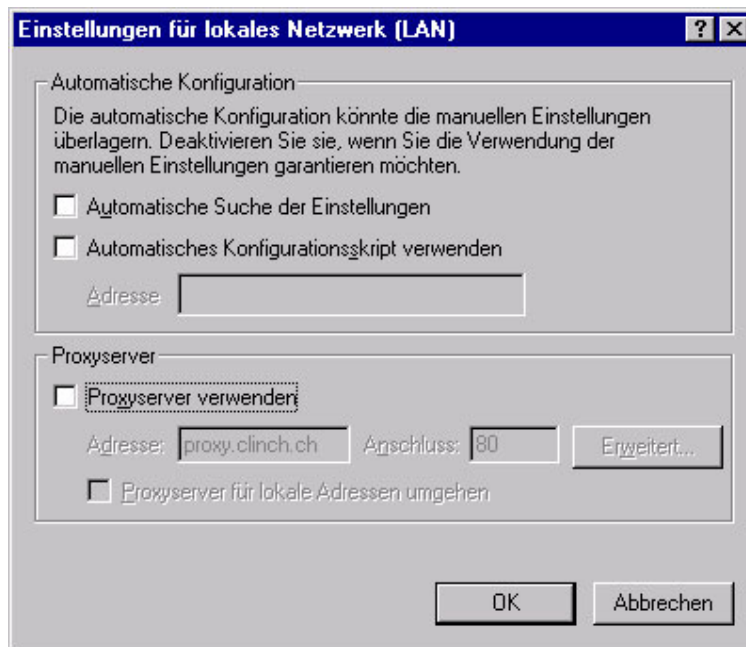
Klicken Sie mit der rechten Maustaste auf das Symbol „Internet Explorer“ auf Ihrem Desktop. Daraufhin öffnet sich ein Menüfenster wie unten abgebildet.



Klicken Sie mit der linken Maustaste auf „Eigenschaften“ um zu den Einstellungen für den Internet Explorer zu gelangen. Das folgende Fenster erscheint:



Klicken Sie im oberen Teil auf das vierte Register „Verbindung“ und daraufhin auf den Button „LAN-Einstellungen“. Im daraufhin erscheinenden neuen Fenster aktivieren Sie das Kästchen „Proxyserver verwenden“.



Durch ein Klick auf „Erweitert...“ wird erneut ein neues Fenster geöffnet. Tragen Sie in der obersten Zeile den Eintrag „proxy.clinch.ch“ und unter Anschluss „80“ ein. Daraufhin aktivieren Sie das Kontrollkästchen „Für alle Protokolle denselben Server verwenden“.



So das wäre geschafft nur noch ein paar mal auf „OK“ drücken, bis sie wieder auf Ihrem Desktop sind. Nun kann der Internet Explorer gestartet werden und Sie können wie gewohnt surfen.