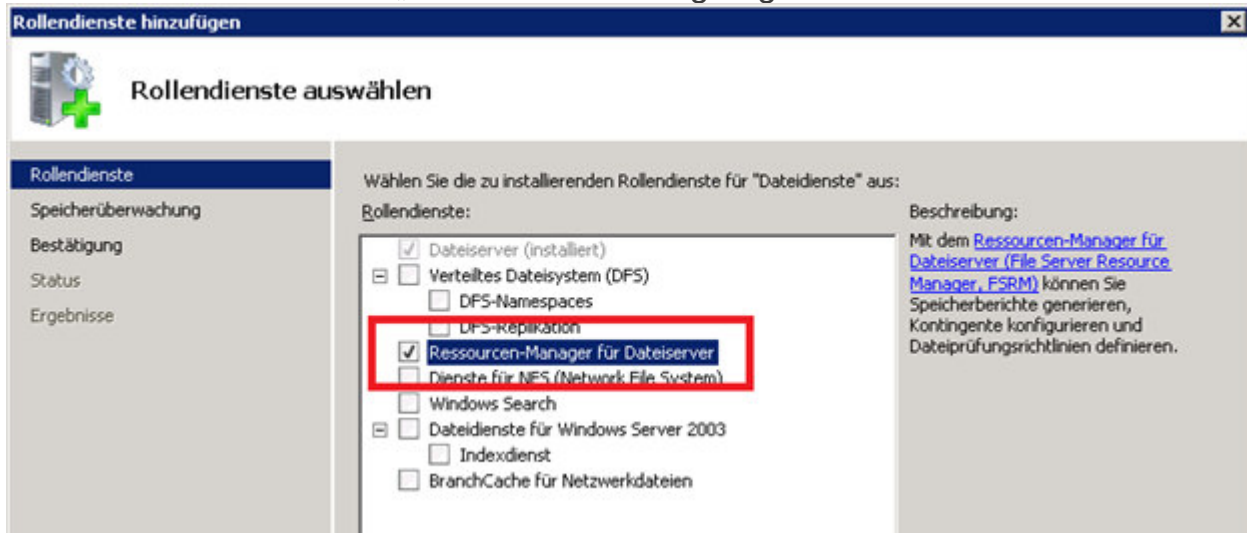


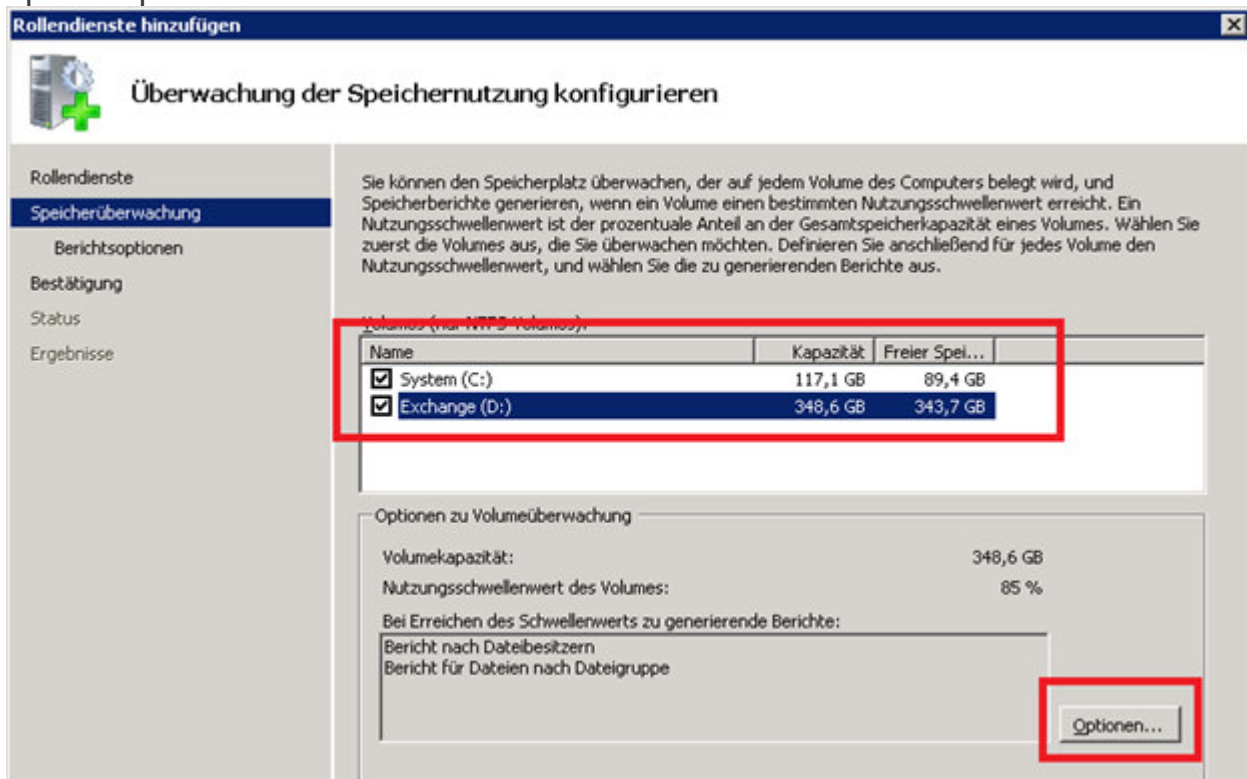
Windows Server email Benachrichtigung wenn das Volumen voll ist

Sinnvoll ist auch eine Überwachung der Volumes auf freien Speicherplatz. Wenn keine Monitoring Lösung eingesetzt wird, kann auch der „Ressourcen-Manager für Dateiserver“ von Server 2008 R2 verwendet werden, um eine Warnung zu bekommen, wenn der Speicherplatz knapp wird. Der Ressourcen Manager ersetzt natürlich keine Monitoring Software, aber ist in dem Fall besser als nichts.

Der Rollendienst „Ressourcen-Manager für Dateiserver“ kann im Servermanager als Rollendienst für die Rolle „Dateiserver“ hinzugefügt werden

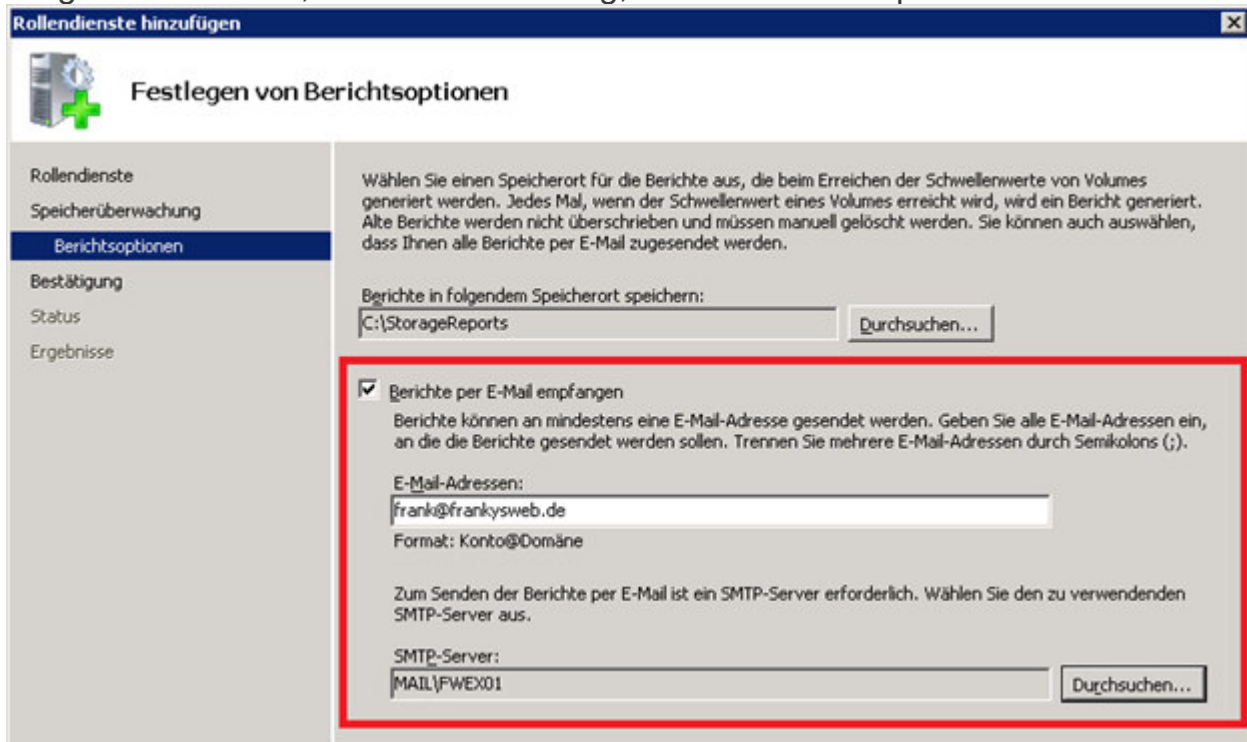


Schon bei der Installation können die Volumes ausgewählt werden auf die der Speicherplatz überwacht werden soll

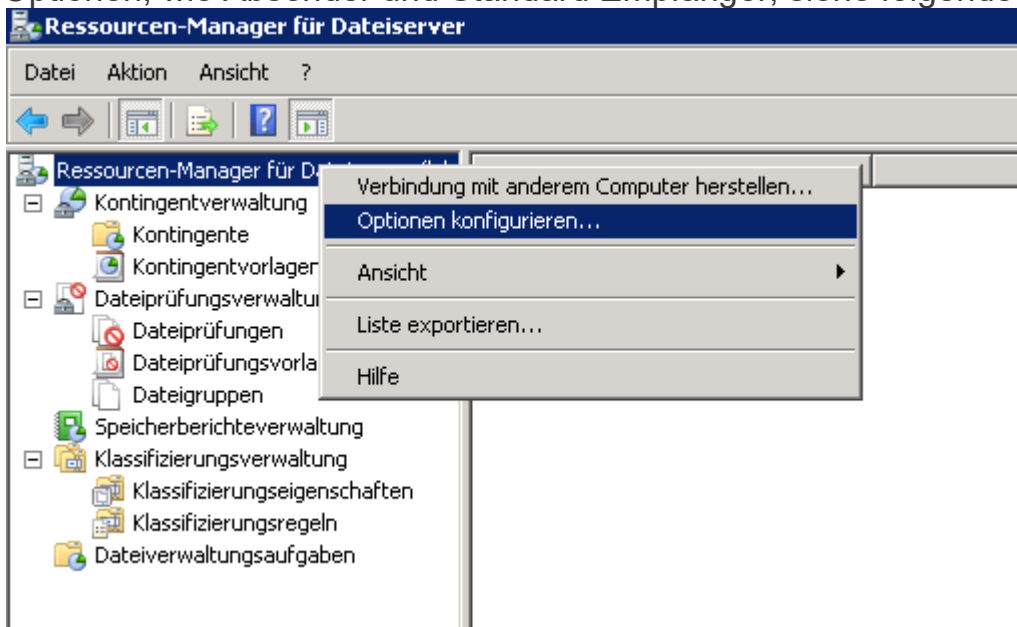


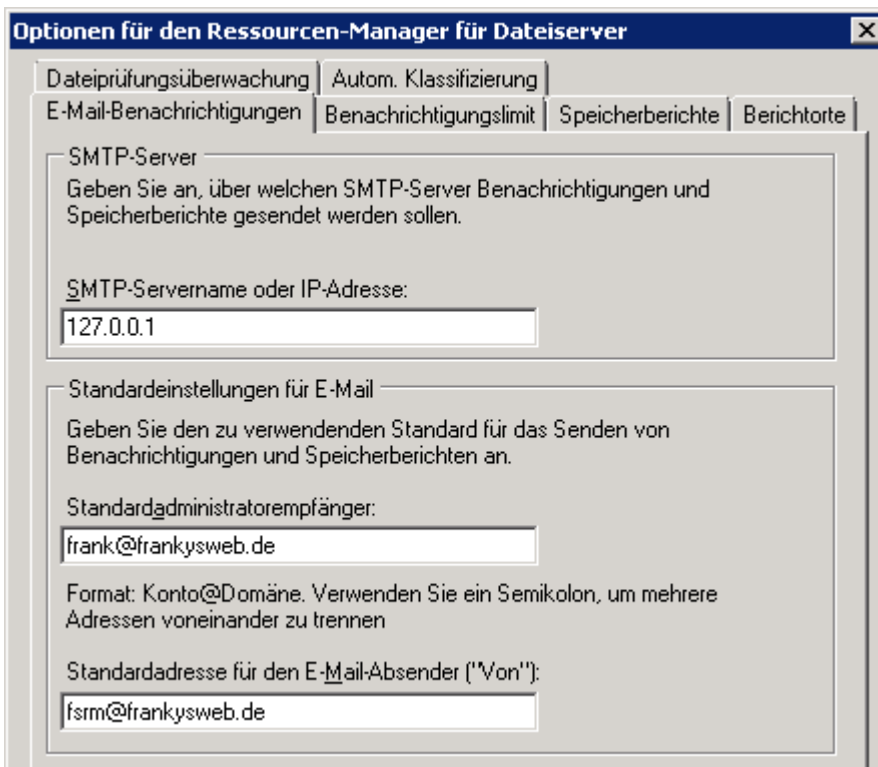
Mit dem Klick auf „Optionen“ können die Berichte konfiguriert werden, hier können alle Berichte abgewählt werden. Der Nutzungsschwellenwert ist auf 85 % eingestellt, es wird also bei 85%iger Auslastung des Volumes wird benachrichtigt. Welcher Wert hier sinnvoll ist, hängt von der Größe des Volumes ab. Im nächsten Dialog kann auch gleich ausgewählt werden, dass eine Warnung, bzw. der Bericht per Mail verschickt werden soll

Mit dem Klick auf „Optionen“ können die Berichte konfiguriert werden, hier können alle Berichte abgewählt werden. Der Nutzungsschwellenwert ist auf 85 % eingestellt, es wird also bei 85%iger Auslastung des Volumens wird benachrichtigt. Welcher Wert hier sinnvoll ist, hängt von der Größe des Volumens ab. Im nächsten Dialog kann auch gleich ausgewählt werden, dass eine Warnung, bzw. der Bericht per Mail verschickt werden soll

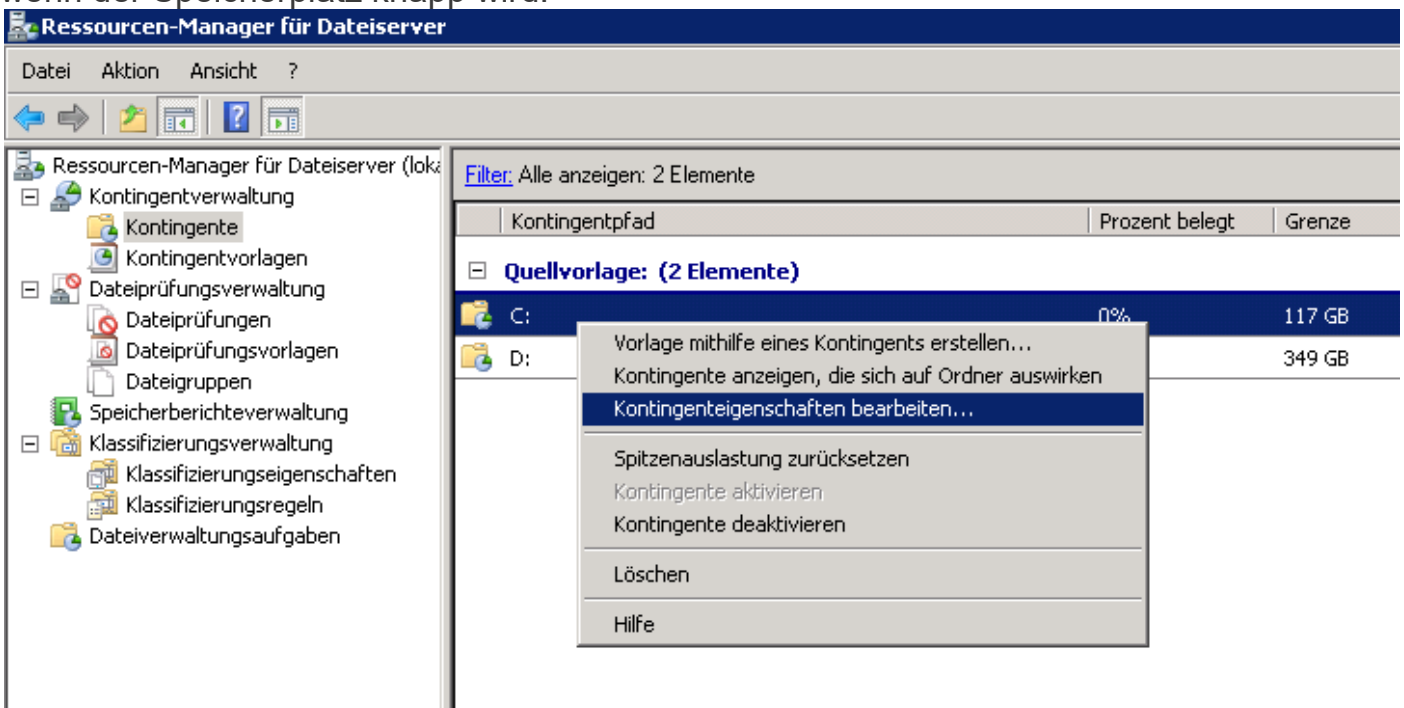


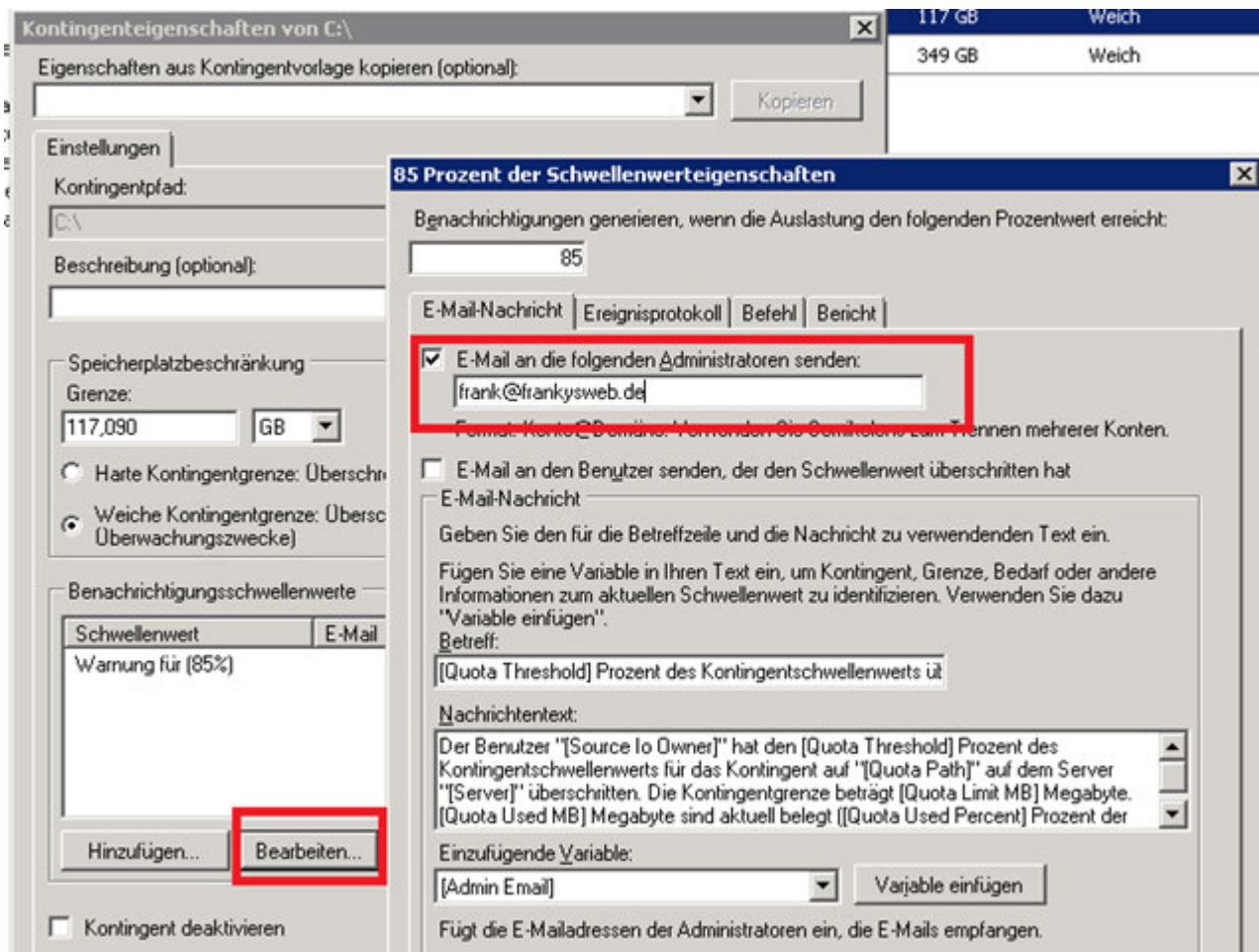
Nach der Installation des Rollendienstes können die Einstellungen in der Konsole „Ressourcen Manager für Dateiserver“ konfiguriert werden. Zunächst ein paar allgemeine Optionen, wie Absender und Standard Empfänger, siehe folgende Screenshots





Danach muss noch angehakt werden, dass eine Warnung per Mail verschickt werden soll, wenn der Speicherplatz knapp wird.





Quelle: [Exchange 2010: Partition/Festplatte der Datenbank vollgelaufen, was tun?! \(frankysweb.de\)](http://www.frankysweb.de/exchange-2010-partition-festplatte-der-datenbank-vollgelaufen-was-tun-1)